

행사안내

행사일정 2020. 8. 6(목) ~ 8. 16(일)
총 8일간(기간 중 목, 금, 토, 일)

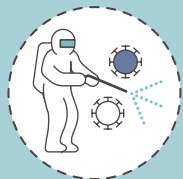
행사시간 18:30 ~ 21:30 (3시간)

유의사항

- 사전예매는 필수입니다.
- 티켓 구입 시 궁중다과 및 숙소소 이용권이 포함되어 있습니다.
※예매 시 소주방 이용시간 선택 필수!
- 삼각대 및 플래시를 이용한 사진촬영은 불가합니다.

코로나19 관련 안내

- 경복궁 궁강스는 관람객들의 안전을 위해 열화상 카메라를 설치하여 실시간으로 의심증상 확인 및 예방을 하고 있습니다.
- 모든 식기를 포함하여 매일 철저히 방역하고 곳곳에 손 소독제를 비치하여 관람객들이 안심하고 이용하실 수 있도록 조치하고 있습니다.
- 관람객들과 직원의 안전확보를 위해 모든 직원의 마스크 착용을 의무화하였습니다.



방역



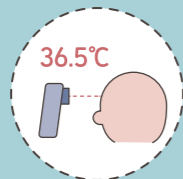
마스크착용



손 소독제 비치



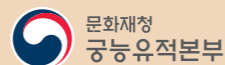
의심증상 확인



체온 측정



<https://www.chf.or.kr/>



1980 — 창립 40주년



경복궁 궁강스 이야기

경복궁 궁강스는 옛 양반들의 여름나기 방식을 현대적으로 재구성한 궁궐 활용 프로그램입니다.

체험 꾸러미엔 무더운 여름 궁궐을 찾아주신 여러분에게 왕께서 하사하신 단오선과 궁강스를 즐기는데 부족함이 없도록 궁에서 발행한 어음이 담겨있습니다. 이용권을 필요로 하는 프로그램을 즐기실 때 교환하시면 됩니다.

※ 궁강스 내 간혹 현물을 원하는 '궁'이 있어 약간의 염전 또한 넣어드렸습니다.

푸르른 여름밤 뜨거운 열기가 뿜어져 나오는 도심에서 잠시 벗어나 고즈넉한 궁궐에서의 다양한 더위나기 체험 프로그램을 통해 유난히도 지쳤을 2020년 여름, 당신의 마음을 위로하고자 합니다.

궁강스 추천코스를 소개하오!

• **내가몸소(所)** 체험을 즐기는 관람객들을 위한 코스 제안



• **놀고먹다가소(所)** 오늘만큼은 나중을 생각하고 싶지 않은 울로 코스



• **이제야알았소(所)** 역사를 사랑하는 당신을 위한 전통 살피기 코스



• **서있지마소(所)** 다리 아픈 건질색, 최적 휴식 코스



궁궐스 가이드

📄:이용권 필요 🕒:영업 필요

궁궐스 여름나기

1 건춘문 궁궐스

궁에서 즐기는 여름밤의 휴식

운영시간 18:30~21:30

장 소 건춘문 앞 광장

내 용 휴식 공간 및 전통놀이
키트 제공 (바둑, 윷놀이 등)

2 이동식 주방 숙설소

궁의 요리사 '숙수'가 준비하는 음식 체험

운영시간 18:30~21:30

장 소 건춘문 일원

*숙설소: 궁중의 잔치를 위한 임시 주방

3 탁족 체험

조선시대 피서법 '탁족 체험'

운영시간 18:30~21:30, 현장접수

장 소 건춘문 앞 버드나무 밑

내 용 1인 10분 시간제한

4 이야기꾼 '전기수'

전기수가 들려주는 여름밤 무서운 이야기

운영시간 (1부) 20:00~20:20
(2부) 21:00~21:20

장 소 생과방 앞 광장

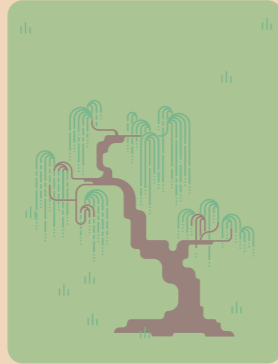
*전기수: 조선시대 우리 소설을 전문적으로 읽어 주던 낭독가

5 국악공연

힐링음악 '경복궁 버스킹'

운영시간 (1부) 19:45~20:15
(2부) 20:45~21:15

장 소 건춘문 앞 광장



동궁 일상 재현 프로그램

6 조선 머리방

미용사 '수모'가 운영하는 머리방

운영시간 18:30~21:30, 현장접수

장 소 동궁 행랑채

내 용 덩기머리, 쪽머리, 가체 체험

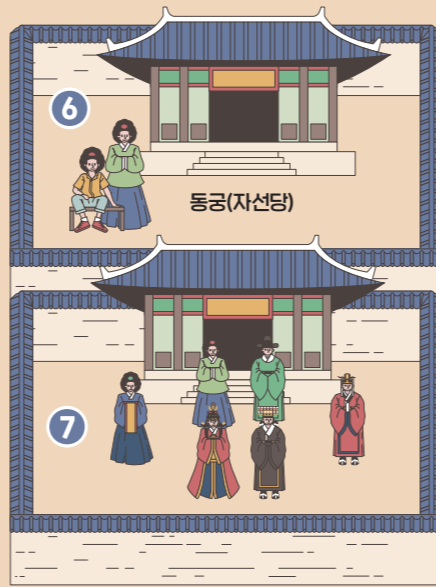
7 왕세자 부부 납시오!

궁궐 일상 재현 프로그램

운영시간 (1부) 18:40~18:50
(2부) 19:30~19:40
(3부) 20:30~20:40

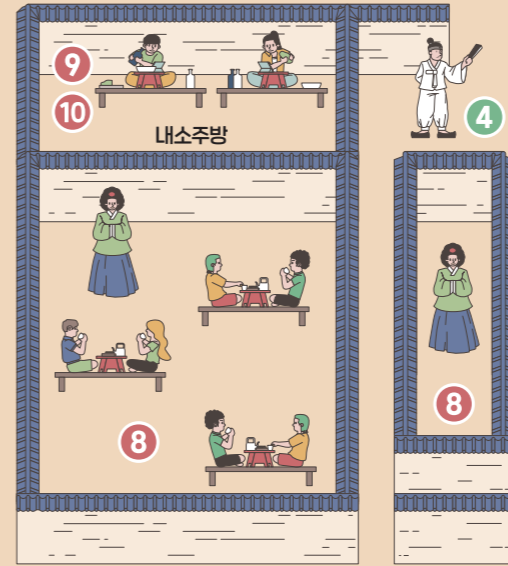
장 소 동궁 일원

내 용 관람객과 함께하는
포도타임 진행



동궁(비현각)

안내소

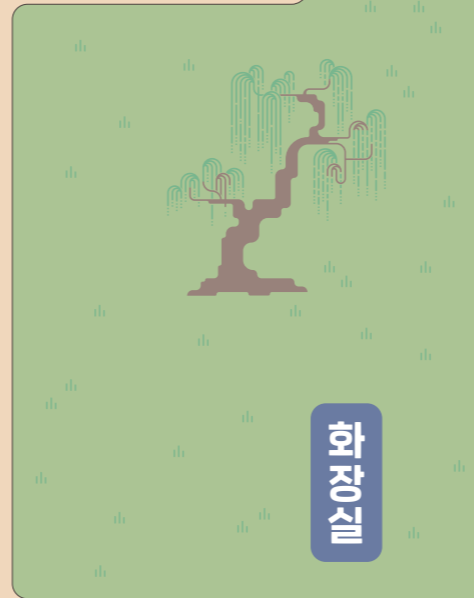


내소주방

생과방



안내소



화장실

소주방 체험 프로그램

8 궁중다과 체험

생과방 궁중다과 체험 프로그램

운영시간 (1부) 18:40~19:40
(2부) 20:10~21:10, 사전접수

장 소 생과방, 외소주방

내 용 국악공연(독주) 진행

*예매 시 선택한 회차에 이용 가능

9 한국의 버블티! 원소병(圓小餅) 만들기 체험

태블릿PC를 활용한 병과 만들기

운영시간 18:30~21:20, 현장접수

장 소 내소주방

특이사항 20분 내외로 진행

10 '합(合)' 전시

무형문화재 작품 전시

운영시간 18:30~21:30

장 소 내소주방

운영 시간표

건춘문				
내용	궁궐스	숙설소	탁족체험	전통공연
18:30				
19:00				
19:30				1회차
20:00	상시운영	상시운영	상시운영	
20:30				
21:00				2회차
21:30				

소주방				
내용	궁중다과	병과체험	습전시	전기수
18:30				
19:00	1부			
19:30				
20:00	2부	상시운영	상시운영	1회차
20:30				
21:00				2회차
21:30				

동궁		
내용	일상재현	머리방
18:30	1회차	
19:00		
19:30	2회차	
20:00		상시운영
20:30	3회차	
21:00		
21:30		